



KONICA MINOLTA

MINIMISE ALL. MAXIMISE ALL.

bizhub PRESS

C1100 / C1085



Giving Shape to Ideas

Una Nueva Evolución En Impresión Digital

bizhub PRESS 
C1100 / C1085



Impresión digital de alto potencial

Para los clientes que consideran la actualización de sus máquinas de color por pedido, y buscan tener los niveles más altos de servicio en ambos rubros, "calidad" y "rapidez" con el fin de mantenerse al día en relación al dramático crecimiento en el volumen de pedidos y la más alta demanda de calidad.

La aparición del DTP ha provocado la aceleración de la digitalización de datos.

Las tecnologías como la impresión por pedido y la publicación electrónica se están convirtiendo en una realidad.

En lugar de las necesidades de impresión de grandes volúmenes de información estandarizada, la demanda de impresión por pedido capaz de imprimir pequeñas cantidades de trabajos de impresión o datos variables según sea necesario, ha crecido de forma dramática.

Además, la rápida propagación de las PC en Tableta ha estimulado la transición implacable del papel a los medios de comunicación electrónicos.

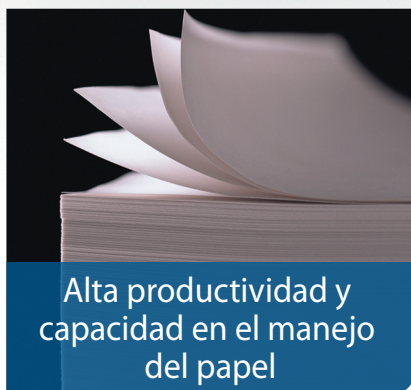
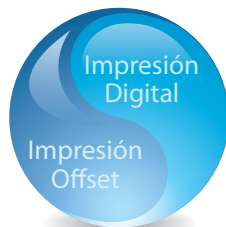
Del papel a los medios de comunicación electrónicos, y de los medios electrónicos al papel.

La fusión de los medios electrónicos y el papel ha aumentado aún más la necesidad de impresión por pedido.

La bizhub PRESS C1100/C1085 se ha plantado en el centro de atención con su alta productividad en las capacidades de impresión por pedido.

Conceptos armónicos

Los conceptos de Konica Minolta comprenden los objetivos de "Simbiosis en forma de contribuciones recíprocas para compensar los negocios", "Ampliar el alcance de los pedidos de aplicaciones" y "Un amplio rango y aplicación constante de las misiones de impresión". La "Impresión Digital de Alto Potencial" se ha puesto en marcha para alcanzar estos conceptos de Konica Minolta y expandir el soporte empresarial.



Alta productividad y capacidad en el manejo del papel

- Índice de productividad del 100% desde el papel grueso hasta el delgado.
- Capacidad de manejo de impresión doble en un papel de 350grs máximo



Imagen estable de alta calidad

- Mayores mejoras en estabilidad del color en impresiones continuas
- Amplia gama de colores implementada por el Tóner Simitri HDE



Mejora en la facilidad de uso para aumentar la eficiencia del trabajo

- Mejora de la conectividad para compensar el flujo del trabajo
- Mejora en la operación mediante el panel del equipo principal

Alta Productividad

Alta productividad y habilidad en el manejo del papel

La Impresión Digital de Alto Potencial cumple con las necesidades de procesamiento de alta velocidad, producción de alto volumen y operación continua para los pedidos de trabajos impresos de una amplia variedad. No sólo ofrece alta productividad, la Impresión Digital de Alto Potencial también ofrece la posibilidad de manejar una gama más amplia de tipos de papel y cuenta con una salida estable y de alta velocidad desde los finos volantes de papel recubierto hasta el papel pop grueso, por ejemplo, normalmente considerado como de difícil manejo.

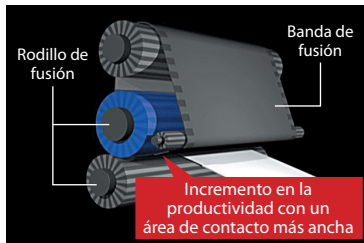


Alta productividad capaz de procesar un alto volumen de una amplia variedad de trabajos

Capaz de manejar papel que va desde 55grs hasta 350grs, la bizhub PRESS C1100/C1085 cumple con el 100% de productividad. Los grandes volúmenes de documentos de amplia variedad, se pueden manejar para contar con productos impresos en un corto plazo de tiempo. El desempeño de una producción estable hace posible cumplir con plazos cortos de entrega y apoya la expansión del negocio del cliente.

Productividad al 100%

La sinergia entre el sistema superior de fusión de reciente diseño y gran diámetro, y el Tóner Simitri HDE permite la realización de la impresión a alta velocidad de 100 hojas*/minuto en papel con un peso de 55 a 350grs. Las mejoras en el rodillo de fusión han permitido la expansión de la zona de contacto de la banda de fusión, contando con una mayor optimización para lograr la transferencia de calor rápida y homogeneizada.

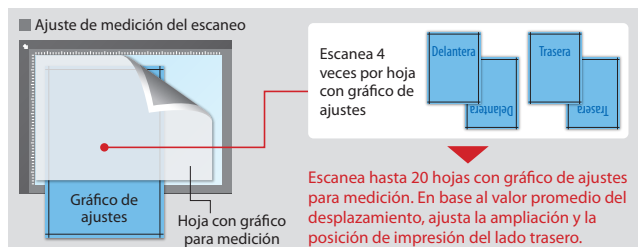


*En A4 horizontal, C1100 (Velocidad de C1085:85 hojas/minuto)

La función de ajuste en las partes frontal y trasera facilita el ajuste del registro

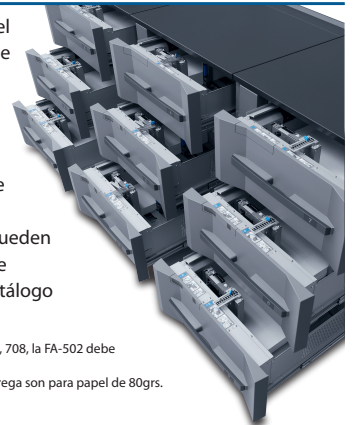
Se mejoró la función de ajuste en las partes frontal y trasera que corrige la posición frontal y trasera o el cambio de ampliación que se utiliza en la impresión por ambos lados. Una nueva función de ajuste de la medición con escaneo utiliza el escáner* para realizar automáticamente el ajuste de posición en el lado trasero, eliminando la necesidad de medir con un instrumento externo. Puede acceder a todas las funciones usando el panel de la impresora, y puede guardar los resultados de los ajustes. Por lo tanto, los ajustes al registro pueden simplificarse de manera significativa.

*Cuando cuenta con la opción [PF-708]



Ajuste de grandes volúmenes de una amplia variedad de tipos de papel

Con todas las opciones colocadas, el sistema de alimentación de papel se puede expandir para manejar 9 tipos de papel de amplia variedad, con una capacidad máxima de entrada de papel de 13,890 hojas y una capacidad máxima de salida de 10,000 hojas. Las tareas como la reposición y el retiro del papel se pueden realizar durante la impresión, lo que permite procesar los trabajos de catálogo de gran volumen con facilidad.



*1 se instalan en una fila dos o más unidades PF-707, 708, la FA-502 debe conectarse como una opción de derivación.

*La alimentación de papel y las capacidades de entrega son para papel de 80grs.

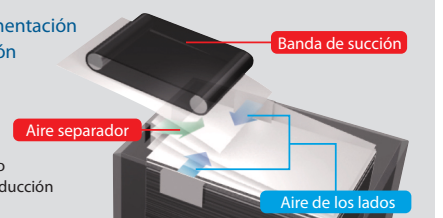
Alimentador de succión de reciente desarrollo

Se incorpora una banda de alimentación de papel por succión de aire, en la unidad de alimentación de papel [PF-707/PF-708]*. Además del aire soplado de los lados a través de la función de aire asistido, también se aplica una corriente de aire desde la parte frontal para separar el papel, el cual después se adhiere a la banda de succión para ser transportado. El aire optimizado controla y mejora el área de unión durante la alimentación de papel, asegurando la alimentación de papel con mayor estabilidad para el papel grueso recubierto.

*Optional

Superioridad en la alimentación de papel de tipo succión

- Resistencia a los efectos del polvo de papel que previene la falta de alimentación.
- El ciclo de mantenimiento prolongado asegura la reducción de tiempo.



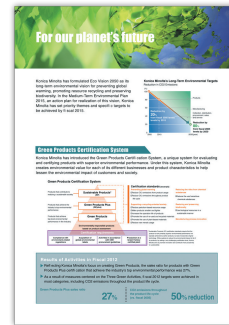
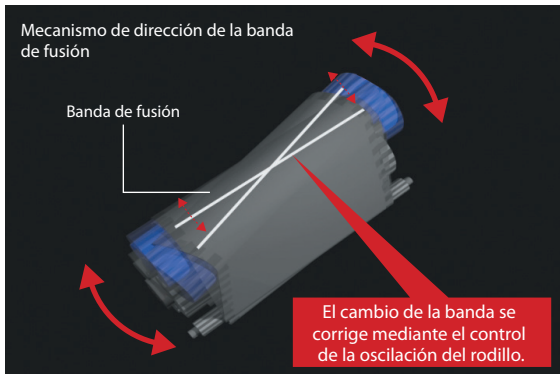
Alta capacidad del procesamiento de papel para manejar una amplia gama de tipos de papel

La bizhub PRESS C1100/C1085 cuenta con un alto nivel de compatibilidad en papel, haciendo posible reducir el daño causado al papel, por ejemplo, por el calor o por el transporte. Para el papel con un peso de 55 - 350grs, la bizhub PRESS C1100/C1085 es compatible con una amplia gama de tamaños de papel desde el tamaño de tarjeta postal hasta 330 x 487mm. Y puede adaptarse a las necesidades del mercado para realizar impresiones especiales con facilidad.

*Nota: 80-350grs para papel recubierto

Alto nivel de compatibilidad en papel

Konica Minolta ha desarrollado un nuevo sistema de fusión para mejorar las capacidades de manejo de medios. La fiabilidad del transporte se ha mejorado mediante la incorporación de un nuevo rodillo de entrada y la fusión del mecanismo de dirección de la banda de fusión con la fusión de aire soplado de la unidad de separación, mejorando el transporte del papel que va desde los tipos finos hasta los gruesos y haciendo posible que se cumplan las necesidades de alta variedad de impresión por pedido.



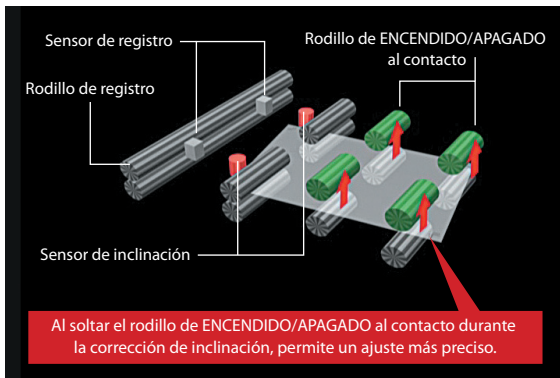
● Reportes corporativos



● Volantes y carteles

Alta precisión de posicionamiento de imagen

La unidad de registro de alta precisión, que combina el mecanismo de detección de inclinación/auto-corrección del papel existente con un mecanismo de liberación del rodillo de contacto intermedio y una unidad de registro del mecanismo de corrección de inclinación que permite la realización del registro de alta precisión de adelante hacia atrás.

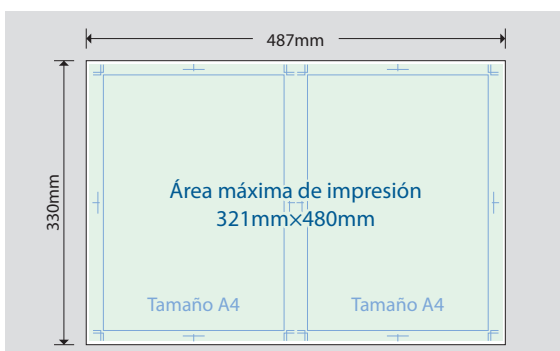


● Muestras de empaque



Área de impresión que hace más efectivo el uso del papel

La bizhub PRESS C1100/C1085 se adapta al tamaño del papel hasta un máximo de 330 x 487mm. Es capaz de manejar un área máxima de impresión de 321 x 480mm, la bizhub PRESS C1100/C1085 es capaz de imprimir en tamaño A3 con marcas de corte, ni que decir, y también imprime en tamaño A4 hasta 2 con marcas de corte.



● Tarjetas de tienda



● Menús



● Libros de fotografías



● Calendarios personalizados

Alta estabilidad de Calidad de Imagen

Las tecnologías que mantienen alta calidad de estabilidad contribuyen significativamente a la expansión de los negocios. Capaces de realizar tareas consideradas tradicionalmente como difíciles, incluyendo la reproducción exacta del tono de la piel en las fotografías faciales y la bella reproducción de detalles como la textura, la bizhub PRESS C1100/C1085 proporciona una calidad de imagen estable. Incluso los trabajos de fuerte demanda con respecto a la calidad de imagen, ya no necesitan ser realizados con impresión offset.



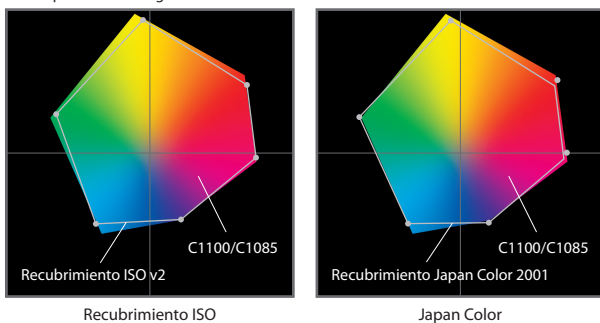
Alta calidad de imagen establecida, realizada por tecnologías únicas

La calidad de imagen es un elemento esencial en la calidad de los materiales impresos. Utilizando todas las tecnologías únicas construidas por Konica Minolta en primera línea de la impresión por pedido, la bizhub PRESS C1100/C1085 proporciona una calidad de imagen para dar a los usuarios las ventajas del negocio.

Cobertura de recubrimiento ISO y gamas de Japan Color

Adopción del Tóner Simitri HDE con su estructura híbrida de 3 dimensiones que expande la gama de colores al mismo tiempo que reduce la cantidad de tóner que se utiliza y asegura la cobertura del recubrimiento ISO y las gamas de Japan Color. La bizhub PRESS C1100/C1085 es capaz de reflejar los colores equivalentes a las máquinas offset para cumplir con los requisitos detallados de los clientes.

■ Comparación de diagramas de cromaticidad a*-b*



Tóner Simitri HD^E

La bizhub PRESS C1100/C1085 incorpora el Tóner Simitri HDE, un tóner de reciente desarrollo que cuenta con la mejora de la calidad de imagen y el rendimiento de ahorro de energía. La estructura tridimensional que contiene polímeros funcionales asegura un alto nivel de compatibilidad con todo tipo de medios de comunicación y permite la realización de texturas naturales ideales. Además, se requiere sólo una pequeña cantidad de calor para la fusión, lo que contribuye significativamente a la reducción de consumo de energía.

■ Partículas de tóner con estructura híbrida 3D

Colorante

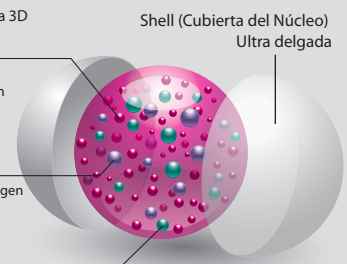
Mejora de la reproducción de color en la región de rojo y resistencia a la decoloración. Mejora en el tono medio y en la calidad del tono de la piel gracias a una mejor granularidad.

Polímero funcional

Produce un efecto que mejora la calidad de imagen y reduce el uso de energía. También permite un procesamiento de alta velocidad.

Cera Sharpmelt

Produce un efecto que mejora la calidad de la imagen y reduce el uso de energía.

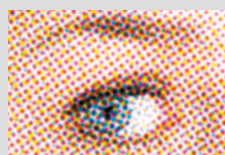


S.E.A.D.IV

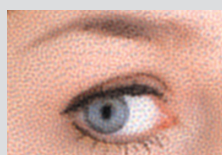
Tecnología única y de vanguardia del procesamiento de imágenes de Konica Minolta. La alta calidad de imagen que toma una ventaja óptima de las características del motor se consigue utilizando al máximo los sistemas de procesamiento de imágenes, formación y desarrollo.

■ Procesamiento de pantalla flexible

Las diferentes pantallas están colocadas para que el logro de la calidad de impresión adecuada, adaptadas al contenido de los datos de impresión.



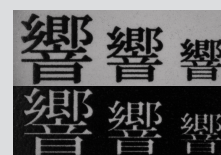
Dot190 (Falla)



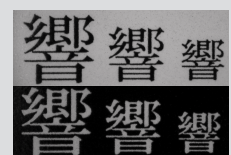
FM1

■ Procesamiento del contorno preciso

Realización de la reproducción apropiada a través de la línea de adelgazamiento para reducir el espesor del carácter y delinear el procesamiento de contorno del fondo del carácter. El rango de ajuste de la línea de adelgazamiento se ha ampliado considerablemente.



Sin proceso de línea de adelgazamiento



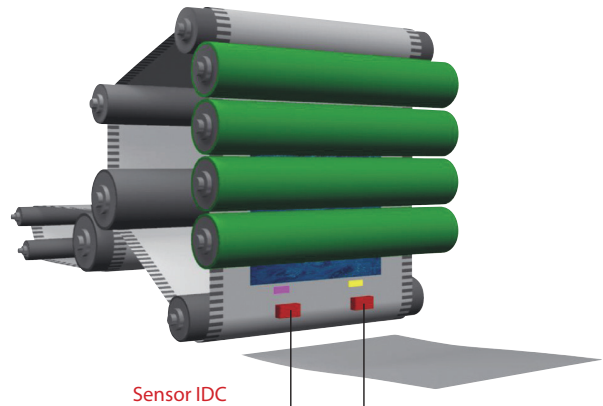
Con proceso de línea de adelgazamiento

Minimización de variación de color para proporcionar imágenes estables de alta calidad

Los problemas como el cambio de color se producen por el medio ambiente y los procesos de impresión, y la falta de impresión es causada por el problema de transporte, y pueden generar pérdida de los pedidos y entregas tardías. Con una amplia gama de funciones dedicadas a la búsqueda de estabilidad, la bizhub PRESS C1100/C1085 ofrece soluciones a dichos problemas.

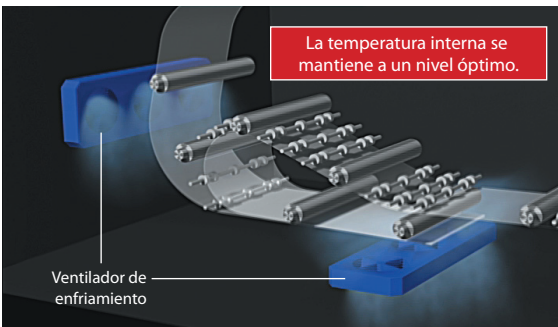
Mantenimiento de la alta productividad y ejecución del control estable del tono

El sensor de IDC de alta precisión realiza una auto-calibración precisa en tiempo real, que permite el control de la estabilidad de la imagen (homogeneidad). Incluso en grandes volúmenes de impresión, la calidad de impresión uniforme está asegurada y sin reducción de la productividad.



El cambio de supresión de color mediante el mantenimiento estable de la temperatura interna del equipo principal.

Un ventilador de enfriamiento aplica aire en el equipo principal para mantener la temperatura a un nivel constante para generar la estabilización de la imagen de alta calidad



Imágenes y caracteres de alta calidad y representación precisa de líneas delgadas

S.E.A.D.IV es una tecnología evolucionada del procesamiento de imágenes que permite la reproducción de detalles finos. Se aplica el control de la posición de punto (por sus siglas en inglés, "DPC") para el control de los puntos de la izquierda, derecha y centro para cada píxel individual y el procesamiento 1200dpi se lleva a cabo para realizar una resolución de aproximadamente tres veces mayor (equivalente a 3600dpi). No hace falta decir, que esta tecnología puede reducir el engrasado de la línea o las fuentes de contorno, y también puede realizar el procesamiento de la pantalla para permitir la reproducción fiel de gradaciones como en la información original.

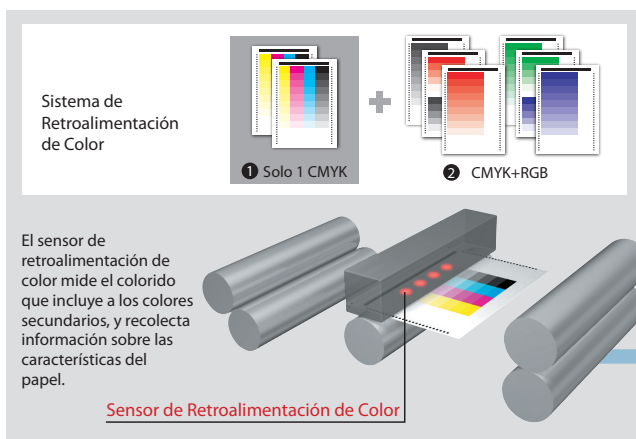


Mecanismo de ajuste de densidad de alta precisión adaptado al papel

Un sensor de densidad y un sistema de retroalimentación de color que utiliza un nuevo algoritmo, son colocados en la Unidad de Relevo [RU-511] *. La unidad es capaz de realizar la medición no sólo de CMYK, sino también de colores secundarios (RGB). El desempeño de los ajustes que coinciden con el papel permite la realización del manejo preciso del color y la estabilidad.

■ Sistema de Retroalimentación de Color

*Opcional



La eficiencia en el trabajo mejora la operación

La operación en la etapa anterior a la salida afecta tanto a la calidad y como a la entrega. Tiene que desarrollarse un flujo de trabajo racional, altamente eficiente, que reduce el número de horas-hombre, para permitir un funcionamiento eficaz.



Son muy importantes la velocidad y la eficiencia de la calidad con lo cual va a satisfacerse a los clientes más exigentes. Además de un rendimiento en la salida, las capacidades operativas son extremadamente importantes. La bizhub PRESS C1100/C1085 se prepara con el controlador de impresión desarrollado por Konica Minolta con una alta afinidad con el motor y el servidor de impresión Fiery. Conforme al sofisticado manejo para realizar una gestión del color de impresión equivalente al offset.

Controlador de imagen compatible con Konica Minolta [IC-602C]

*Opcional

Panel de control del equipo principal para el manejo y la edición de trabajos

Capaz de ejecutar un manejo intuitivo y eficiente. La operación ofrece la posibilidad de editar elementos como fichas y páginas de trabajo. Por otra parte, las curvas de tono se pueden ajustar utilizando las mismas operaciones de Color Centro (Centro de Color). El uso del equivalente para PC puede ser implementado de manera muy simple conectando un ratón (mouse) de USB al equipo principal.



■ Pantalla de ajuste de la curva de tono

■ Pantalla de registro de la función de impresión de marcas

APPE2.6 estándar

Estándar con APPE 2.6 de Adobe (Adobe PDF Print Engine 2.6). APPE2.6 procesa directamente archivos PDF sin tener que acceder a un controlador de impresora para un efecto de transparencia adecuada.



■ Información original
Información en PDF con imágenes translúcidas en varios lugares.



■ Resultado de salida con APPE
Las imágenes translúcidas se procesan correctamente según lo previsto por el usuario.

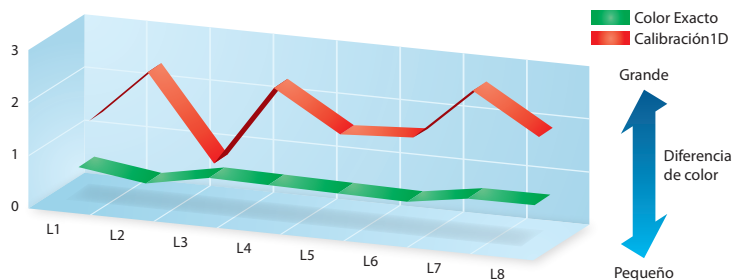


■ Procesamiento con CPSI
Las imágenes translúcidas se reproducen de forma incorrecta. La salida no es la indicada por el usuario.

Color Centro (Utilidad del manejo del color)

El programa del manejo del color es estándar. Exact Color (Color Exacto) realiza la calibración de alta precisión 3D, indicando una mejora importante en la capacidad de ajuste de color por encima de la calibración convencional 1D. Se puede realizar el trabajo, la edición, la configuración y demás funciones relacionadas con una concordancia de los colores con el equipo principal, como los ajustes de color, la creación de perfiles de color y las simulaciones.

■ Comparación entre la capacidad de ajuste del color de Exact Color y la calibración 1D



Eje horizontal (L1-L8): Entorno en el que se producen las fluctuaciones de color debido a factores como los cambios climáticos
Eje vertical (Diferencia de color DE): Colores en el entorno estándar y diferencias de color en entornos previstos

Densitómetro espectral de alta precisión

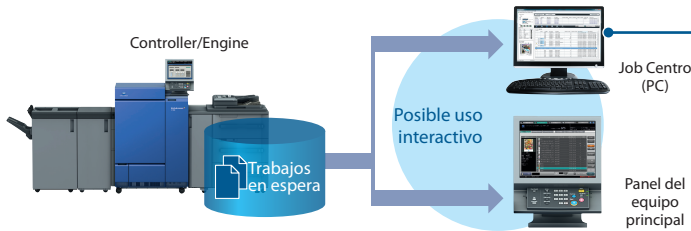


El densitómetro espectral de alta precisión FD-5BT* de Konica Minolta puede utilizarse para realizar tareas como la creación de perfiles ICC y la calibración. Además, el FD-5BT también se puede utilizar como un densitómetro independiente con pantalla al piso del taller de impresión CTP.

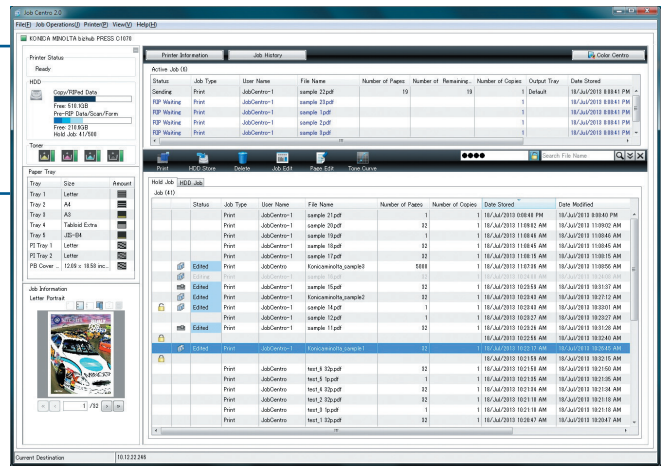
*Opcional

Job Centro 2.0 (Utilidad del manejo de trabajos)

Permite el manejo de trabajos con una interfaz excelente, incluso con las PC. Elementos tales como indicadores y visualización de miniaturas, se han incorporado en la configuración de la pantalla para realizar una mejor operación y permitir una mayor eficiencia operativa.



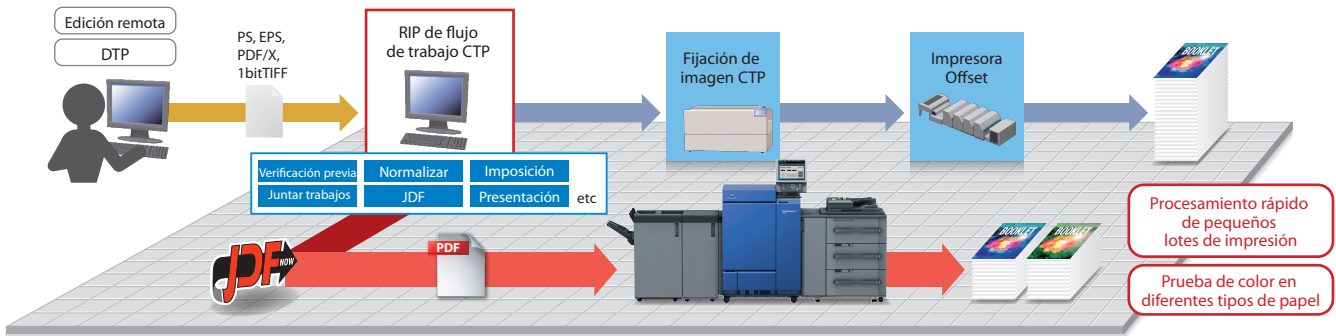
- Alta afinidad con elementos como el panel del equipo principal y el controlador de la impresora.
- Realización del manejo perfecto del trabajo.
- Color Centro se puede activar desde la misma pantalla.



Conectividad de la impresión perfecta de Offset a través de la compatibilidad JDF

Compatible con JDF, un formato para la visualización y la transferencia de trabajos entre los procesos de impresión. La conectividad interactiva con los RIP de flujo de trabajo CTP como APOGEE, EQUIOS y Prinergy* hace posible que el operador use los RIP de flujo de trabajo CTP conocidos sin hacer cambios, lo que permite la

construcción de un flujo de trabajo híbrido con una conectividad perfecta con la impresora de offset. Como resultado, las opciones de impresión offset están para incluir la impresión digital, lo que permite un manejo flexible.



* APOGEE es un RIP de flujo de trabajo CTP de Agfa-Gevaert N.V., EQUIOS de Dainippon Screen Mfg. Co., Ltd., Prinergy de Eastman Kodak Company.

Servidor de impresión Fiery [IC-308]

*Opcional

Procesamiento de imagen de alta velocidad y alta calidad

Realización de procesamiento de alta velocidad compatible con un motor de impresión con capacidad de copia de 1.200 dpi x 8 bits y velocidad de impresión de 100 ppm (A4 alimentado por el borde grande)*. Además, una amplia gama de perfiles de color que permite libertad en el manejo del color.

*Para C1100 (C1085: 85 ppm)

Con APPE2.5

APPE 2.5 (Adobe PDF Print Engine 2.5) que da soporte al procesamiento de efectos transparentes en archivos PDF como estándar.

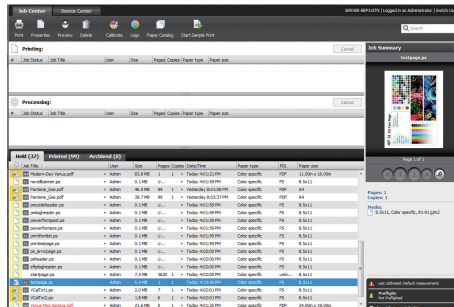
Command WorkStation 5

Maneja de forma eficiente los trabajos desde una PC en las pantallas del Job Center (Centro de Trabajo) y el Device Center (Centro del Dispositivo).

Centro de Trabajo

Integra todas las funciones del manejo del trabajo.

- Operación intuitiva a través de la función "arrastrar y soltar".
- Proporciona un entendimiento de los trabajos y es un servidor de información en la misma pantalla.
- La barra de herramientas puede personalizarse para que coincida con las funciones utilizadas.
- Permite la vista previa de los trabajos en la pantalla completa antes y después del procesamiento RIP.



Manejo del color

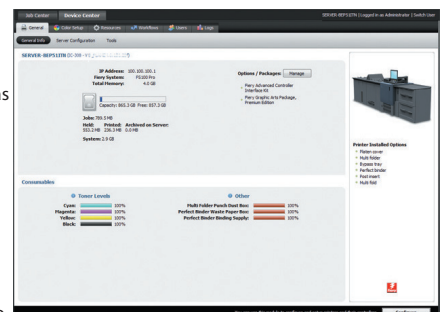
La IC-308 desempeña el manejo del color para cada CMYK, RGB y espacio de color independientemente de la aplicación o el formato de archivo, lo que es ideal para que el manejo del color coincida con los propósitos como las pruebas y la producción de productos finales.



Centro de dispositivos

Agrega funciones de configuración del servidor en una sola pantalla.

- Las simulaciones de perfil pueden ser ajustadas libremente utilizando las herramientas intuitivas de ajuste del color.
- Se puede colocar un catálogo de papel e intentar hacer ajustes desde el equipo principal o el controlador.
- Con funciones eficientes en el manejo de trabajos.



El alcance de ambos, ahorro en el trabajo y alto valor agregado

El trabajo de bizhub PRESS C1100/C1085 no termina con la impresión. Los sistemas pueden ser preparados para una eficiente ejecución que representa un valor agregado óptimo y la diferenciación de productos.



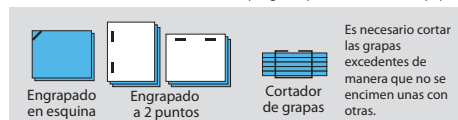
La diversificación de las necesidades del mercado ha creado una demanda de una amplia gama de formatos de salida. La bizhub PRESS C1100/C1085 está equipada con diversas opciones de expansión con una operación extraordinaria que permite la realización de una gran variedad de acabados en línea de alta calidad. El procesamiento posterior que se ha externalizado en el pasado ahora se puede realizar a través de un proceso integrado de producción dentro de la empresa para crear valores agregados sobre el costo y los frentes de entrega, obteniendo así, la diferenciación con los competidores.

Acabado todo en uno [FS-532]

*Opcional

Acabado de engrapadora FS-532 con cortador de grapas que proporciona un engrapado hasta por 100 hojas*1 para bellos acabados, independientemente del número de hojas a través de una mayor consistencia en la salida del papel y una ruta para el papel refinado. Y se puede instalar una selección de tres sub-opciones para ampliar el sistema cuando sea necesario.

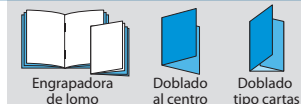
* Stapling for up to 50 sheets for A3 paper.



Opciones de Expansión

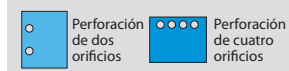
Engrapadora de lomo [SD-510]

Uso para engrapadora de lomo, doblado múltiple tipo carta y doblado al centro.



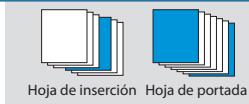
Kit de perforación [PK-522]

Perforación de dos a cuatro orificios para papel de hasta 300grs.



Dispositivo de Inserción Posterior* [PI-502]

Añadir hojas para portada y hojas de inserción. Incluye ajustes para dos tipos de papel.

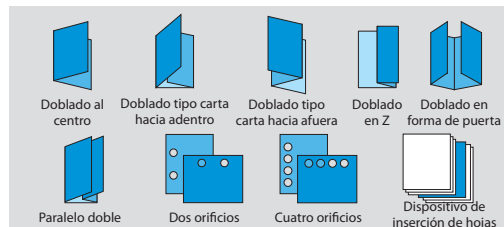


* Se requiere el Paquete de Montaje (MK-732) para la instalación.
* Algunas opciones no pueden ser instaladas, dependiendo de la combinación de las opciones.

Unidad de doblado múltiple [FD-503]

*Opcional

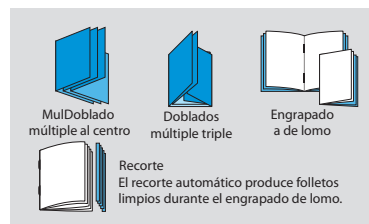
La FD-503 proporciona una variedad de funciones de doblado, incluyendo doblado al centro, doblado tipo carta hacia adentro, doblado tipo carta hacia afuera, paralelo doble, doblado en Z y doblado en forma de puerta, para la creación de materiales como correos directos, así como la perforación de dos o tres orificios. También está equipada con un dispositivo de inserción de papel para ajustar dos tipos de papel.



Engrapadora de lomo [SD-506]

*Opcional

Efectiva para los manuales y catálogos en pequeños lotes, la SD-506 crea folletos de hasta 50 hojas (200 páginas). Y el sistema de engrapado de lomo aumenta la fuerza y precisión del doblado, reduciendo el offset del papel durante la unión. Además del doblado múltiple al centro y el doblado múltiple triple, la función de recorte para la creación de folletos de corte limpio es parte del equipo estándar, para agilizar las tareas de procesamiento posterior, incluyendo la encuadernación.

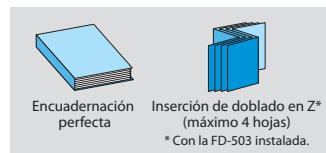


Encuadernadora perfecta [PB-503]

*Opcional

Encuaderna perfectamente hasta 300 hojas (600 páginas) o hasta 30 mm de espesor. Puede utilizarse cartulina de hasta 216grs* para la portada, y también está disponible la impresión en línea y encolada. La unión limpia del papel alineado por adelantado se realiza de manera que elimina el recorte de tres vías, junto con la alta productividad. Además, los libros se depositan automáticamente dentro del carrito una vez terminados.

* 91grs máximo, para las páginas internas cuando se utiliza una portada.



Apiladora de gran capacidad [LS-506]

*Opcional

La LS-506 está diseñada para agilizar las operaciones con una capacidad para 5,000 hojas, e incluye un carrito. Se pueden instalar hasta dos unidades lado a lado para una capacidad total de 10,000 hojas y los documentos acabados pueden ser sacados con el carrito para transportarlos fácilmente al siguiente paso. Un ejemplo de la función de eyección permite comprobar la calidad que debe ejecutarse durante la impresión de gran volumen.



Operabilidad Mejorada

Simplemente el logro de altas capacidades de procesamiento, capacidades del manejo del papel y calidad de imagen no son suficientes. Todos estos elementos deben estar equipados con una operación sencilla para permitir la realización de excepcional eficiencia en el trabajo a través de la sinergia.



bizhub PRESS
C1100

El flujo del trabajo ideal en el negocio de impresión permite el acabado a alta velocidad de grandes volúmenes de alta calidad impresos simplemente mediante la transferencia de información a la impresora. Al minimizar la necesidad de detener la impresora para hacer ajustes complicados por situaciones como el mantenimiento diario, herramientas de verificación de color, manejo de trabajos y creación de perfiles que solía ser necesario, la bizhub PRESS C1100/C1085 contribuye con mayores mejoras en la disponibilidad y la productividad.

Operación intuitiva del procesamiento

La información sobre temas como la forma de manejar los atascos de papel se muestran en el formato "fácil de entender" en la gráfica UI y en los mensajes. Incluso los usuarios de primera vez pueden resolver problemas sin estrés.

Operación intuitiva del manejo del trabajo de impresión

Una interfaz común es utilizada por el panel del equipo principal y la pantalla del controlador de la impresora para realizar el manejo sencillo de trabajos a través del control integrado del equipo principal y el controlador.

Manejo mejorado

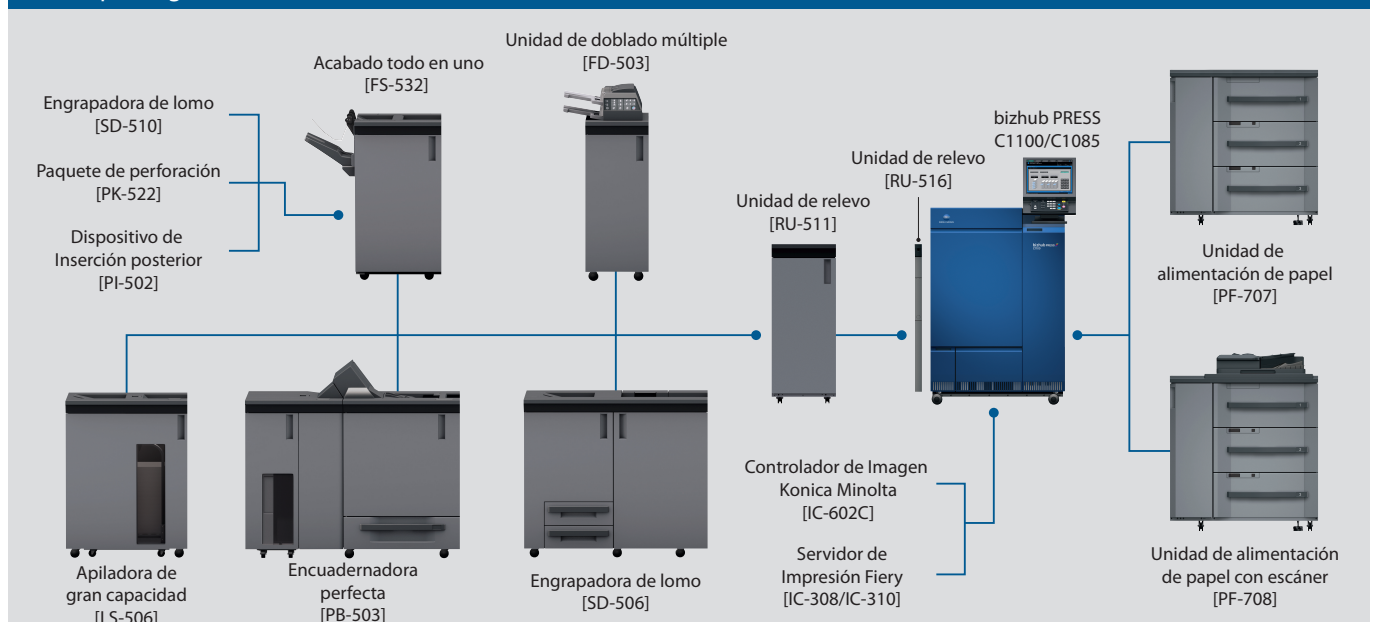
La bizhub PRESS C1100/C1085 incorpora "Exact Color", un programa original de calibración de alta precisión. Además de la calibración convencional 1D, también se proporciona la calibración 3D para asegurar la reducción de las diferencias de color, incluso en entornos en los que pueden ocurrir fluctuaciones de color, y permite ajustes incluyendo el equilibrio de color de los colores intermedios y mixtos.

El cumplimiento con los diversos tipos de papel y la función del perfil de papel

Se pueden registrar con antelación 500 tipos de papel para lograr importantes reducciones en el tiempo necesario para realizar ajustes en el manejo de los cambios de trabajo.



Descripción general del sistema



Especificaciones

bizhub PRESS C1100/C1085 Especificaciones generales

Unidad Principal

Nombre del Modelo	bizhub PRESS C1100	bizhub PRESS C1085
Tipo	Consola	
Soporte de Color	A Color	
Resolución de Escritura	1200 (equivalente a 3600dpi) × 1200dpi	
Gradación	8bit/256 niveles	
CPU	Núcleo de i5 2400 3.1GHz	
Memoria	4GB	
Área Máxima de Impresión	321 × 480mm	
Tamaños de Papel	SRA3, SRA4, A3, B4, A4, B5, A5, B6 panorámico, A6 retrato, tarjeta postal, tamaños irregulares (máximo: 330 × 487mm, mínimo: 100 × 140mm)	
Pérdida de Imagen	Borde superior: 4mm o menos, borde inferior: 4.5mm o menos, borde derecho e izquierdo: 3mm o menos Nota: Para papel de 200grs o más delgado, borde superior: 6mm o menos, borde inferior: 7mm o menos, lados: 6mm o menos	
Tiempo de calentamiento	480 segundos o menos (a temperatura ambiente de 20°C, se requiere alimentación de potencia nominal)	
Velocidad de Impresión Continua A Color/Blanco y Negro	100 hojas/min (A4 panorámico) 53 hojas/min (A3)	85 hojas/min (A4 panorámico) 40 hojas/min (A3)
Peso del Papel	de 55grs hasta 350grs	
Requerimientos de Energía	Pulgada: AC208 a 240V 24A 60Hz Métrica: AC220 a 240V 25A, 50Hz / 60 Hz	
Consumo Máximo de Energía	Pulgada: 5,760W o menos (solo el equipo principal) Métrica: 6,000W o menos (solo el equipo principal)	
Medidas (L x D x A)	900 × 950 × 1,319mm (solo unidad principal, panel de control, caja de aspiración de polvo, tabla de trabajo, ducto posterior no incluido)	
Área de Trabajo	Espacio de trabajo requerido: parte posterior: 500mm o más, lados: 100mm o más	
Peso	430kg aproximadamente	

bizhub PRESS C1100 / C1085



El modelo mostrado es el C100/C1085 con opciones.



Para más información, por favor visite el sitio web de bizhub en:

http://www.biz.konicaminolta.com/production/c1100_c1085/index.html



La apariencia, la configuración y/o las especificaciones del producto están sujetas a cambio sin previo aviso. Este producto no está disponible en algunos países y regiones.

El logotipo de KONICA MINOLTA, los símbolos de marcas, Giving Shape to Ideas (Dando forma a las ideas), bizhub PRESS (IMPRESORA bizhub), Simitri HDE, S.E.A.D. son marcas registradas o de fábrica de KONICA MINOLTA, INC.

* Japan Color (Color de Japón) es una marca registrada de The Japanese Society of Printing Science and Technology (La Sociedad Japonesa de Ciencia y Tecnología de Impresión) y de Japan Printing Machinery Association (Asociación de Máquinas Impresoras de Japón).

* JDF y el logotipo de JDF son marcas registradas de la Organización CIP4.

* Fiery (Ardiente) y Command WorkStation (Estación de trabajo de Mando) son marcas registradas o de fábrica de Electronics For Imaging, Inc..

* Las demás marcas o nombres de productos son marcas registradas o de fábrica de las compañías respectivas a las que pertenecen.

* Debido a la impresión, el color del producto como aparece en este catálogo puede diferir del producto físico.

* Los paneles de operación mostrados en este catálogo son simulaciones sintéticas.

KONICA MINOLTA, INC.

2-7-2 Marunouchi Chiyoda-ku, Tokyo, Japan
<http://www.biz.konicaminolta.com>

Certificación ISO15408 (EAL Nivel 3) (actualmente bajo aplicación)

Estos productos cumplen con los requerimientos de seguridad de ISO15408 (EAL Nivel 3).

* La certificación ISO 15408 aplica solo para las capacidades de seguridad de IT (Intelligent Technology - Tecnología Inteligente). Esta certificación NO es una garantía del producto.



Desde la asesoría, el diseño del sistema, hasta la operación, Konica Minolta ofrece apoyo total para optimizar el entorno de impresión de su oficina.

<http://www.biz.konicaminolta.com/services/ops>

⚠ Requerimientos de uso seguro

- Favor de leer y seguir el manual de instrucciones para asegurar una operación segura
- Operar utilizando solo la alimentación y el voltaje de energía apropiado.
- Conectar el cable de tierra en un lugar incorrecto puede causar una explosión o corto eléctrico. Favor hacer la conexión de acuerdo a las instrucciones (solo en Taiwán y en las Filipinas).